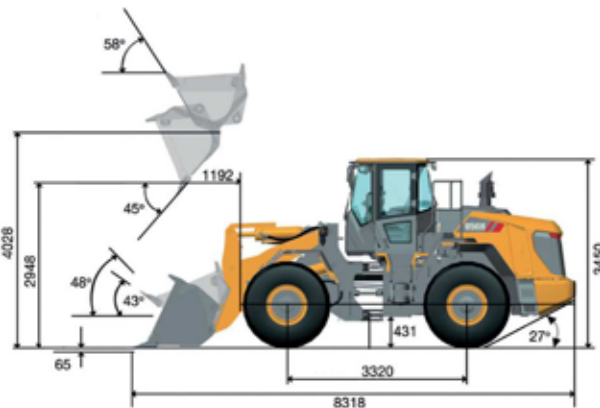


Datos Generales	
Peso operativo	17100 kg
Capacidad de balde	3.0 m ³
Carga útil	5.000 kg
Tracción máxima	160 ± 5 kN
Fuerza de Empuje (Cilindro de elevación)	158 ± 5 kN
Carga estática en el límite de equilibrio (Giro total de 38°)	100 ± 5 kN
Grado máximo de subida Eje y diferenciales ZF	30°

Motor Diesel Turbo CUMMINS GUANGXI 6LTAA9.3	
Tipo	Motor Diesel, enfriado en agua, 6 cilindros, inyección directa
Potencia nominal	217 hp / 2.200 rpm
Cilindrada	9.3L
Nº de cilindros / diámetro X curso del cilindro	6 / 114 mm X 135 mm
Torque máximo	890 N.m
Consumo de combustible	≤ 233 g/kW.h

Sistema de Transmisión ZF 4WG200	
Tipo:	Powershift, contraejes
Convertidor de par	Estagio simple, tres elementos
Velocidad máxima, adelante	38,1 km/h
Velocidad máxima, atrás	23,9
Numero de velocidades adelante	4
Numero de velocidades atrás	3

Sistema Hidráulico				
Filtración de flujo total y válvula de distribución instalada en el cuadro delantero y de fácil servicio. Equipado con funciones de kick-out de la pluma, nivelador automático de balde y dispositivo de aviso de vaciamientos.				
Presión del sistema de servicio		2.900 psi		
Nº de cilindros / diámetro X curso del cilindro de la pluma		2 / 160 X 794 mm		
Diámetro X curso del cilindro de inclinación		180 x 540 mm		
Tiempo de ciclo hidráulico (s)				
Levantar	Descargar	Bajar	Total	
5,7	1,3	3	10	



Frenos	
Frenos de servicio	A disco seco
Accionamiento del freno	Aire sobre hidráulico
Freno de estacionamiento	Control neumático manual
Accionamiento del freno - estación	Neumático

Dirección	
Tipo	Articulada
Presión de alivio - dirección	19 cMpa

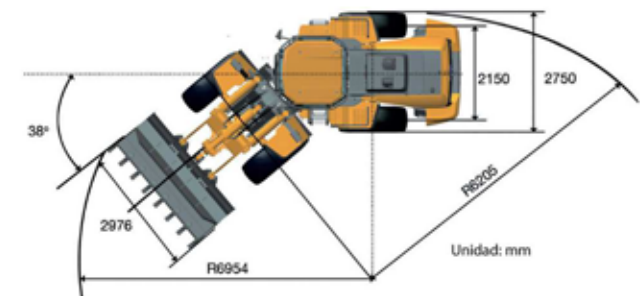
Tanque de combustible	300 L
Sistema hidráulico	236 L
Sistema de enfriamiento	42L
Aceite del motor	20 L
Transmisión	45 L
Ejes (diferencial y reductor)	44 L
Eje delantero	44 L
Eje trasero	44 L

Especificación	23,5~25
Lonas	16
Presión	50 psi

Carga de vuelco -recto	12700kg
Carga de vuelco - giro total	10900kg
Fuerza de disgregación del balde	181kN
Angulo de descarga máx. en la máx altura	45°
Altura libre para el despejo en la max. altura	2948 mm
Alcance de despejo en la altura máxima	1192 mm
Altura máxima del perno de la articulación	4028 mm
Profundidad máxima de excavación	65 mm
Angulo de retracción máxima del balde	
Nivel del suelo	43°
Transporte	48°
Maxima altura	58°

ROPS/FOPS
 Climatizador automático
 Totalmente sellada y presurizada

Alarma de reverso
 Balde de uso general
 Nivelador de balde automático
 Control piloto para levantamiento
 Sistema kick-out



Las especificaciones y características técnicas están sujetas a cambios sin previo aviso



CANOVAS

Av. H. Yrigoyen 894 Avellaneda

COMUNICATE 4201-3822 / 4201-0335

liugong@canovasautomotores.com

ventas@canovasautomotores.com

CANOVASAUTOMOTORES.COM